

●ヘッドホン向けコントロールアンプ KH-05N



◎主な特徴

光計測器、医療用機器、FA用映像機器等の製作で培った技術を投入。

本体ケース類はアルミ、真鍮等の非磁性体を、各コネクタはノトリック社製高信頼性部品を採用。

内部配線材にOFC、PC-OCC-A等を使用。

電源トランス(トロイダル型)やプリント基板は左右独立で2つ使用しています。

パワー増幅段はA級動作。

高品質/パーツ類

確実な接続と耐久性を誇る、ノトリック社製高信頼性コネクタを使用。

電源スイッチにはステンレス製のカスタマイズした物を使用し、絶妙な操作フィーリングを提供します。

内部配線材にはPC-OCC-AやOFCを使用。接続は全て直接半田付けでコネクタ類を排除し、接触不良や接続抵抗の増加を抑えています。

アナログフロントエンドにローノイズデュアルFETを使用、電圧増幅段には高精度OPアンプを、電流バッファはA級動作として音の歪みを軽減。

併せて出力は十分なドライブ能力を確保しているので立ち上がりが良好な上、どんなヘッドホンでも繊細な音の変化をお楽しみ頂けます。

プリント基板の銅箔は両面70 μ m厚に金フラッシュ加工。

回路部品はオーディオグレードを含めて高品質 高信頼性/パーツを搭載しています。

制振構造シャーシ

筐体に非磁性体金属パーツを贅沢に使用。

鋼板を使わない構成とする事でトランスからの磁気ループを完全に遮断しています。

ねじの種類も厳選したステンレスと真鍮のみを使用。

シャーシは2mm厚の真鍮を、フロントパネルは肉厚アルミ(12mm)とする事でKH-07N譲りの高剛性なケースとなっています。

セミフローティングマウントトランス

電源トランスのマウントにはハネナイトと真鍮プレートで挟み込み、シャーシへの振動を軽減。

ツインモノコンストラクション

電源トランスから出力端子まで左右チャンネルを分離。

回路基板も左右対称ではなく、同じ物を2つ使用し配線長も左右チャンネルで同じ長さとしています。

周波数特性

5~200kHz (+0dB、-3dB)

5~80kHz (+0dB、-1dB)

最大出力

12Vp-p 1.2A (min. 4Ω)

歪率 (THD+N)

0.005% (1kHz)

増幅度

4倍 (12dB)

出力抵抗

0.05Ω以下

・電源 AC100V (±10V) 50/60Hz 25W

・寸法

幅 365mm 高さ 78mm 奥行き 255mm

質量 5.42kg

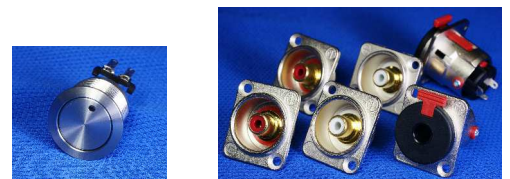
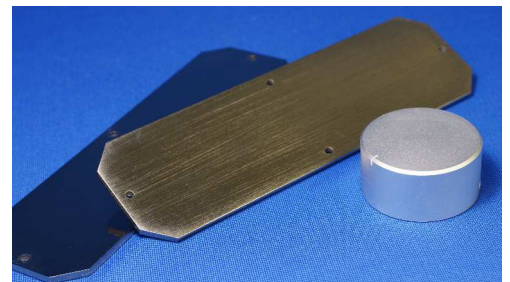
株式会社ニューオプト

〒214-0021

神奈川県川崎市多摩区宿河原 2-28-18

Tel 044-932-1401

www.newopto.co.jp



※仕様等は予告無く変更する場合があります。

NEW OPTO